

**DATOS DE LA PARCELA**

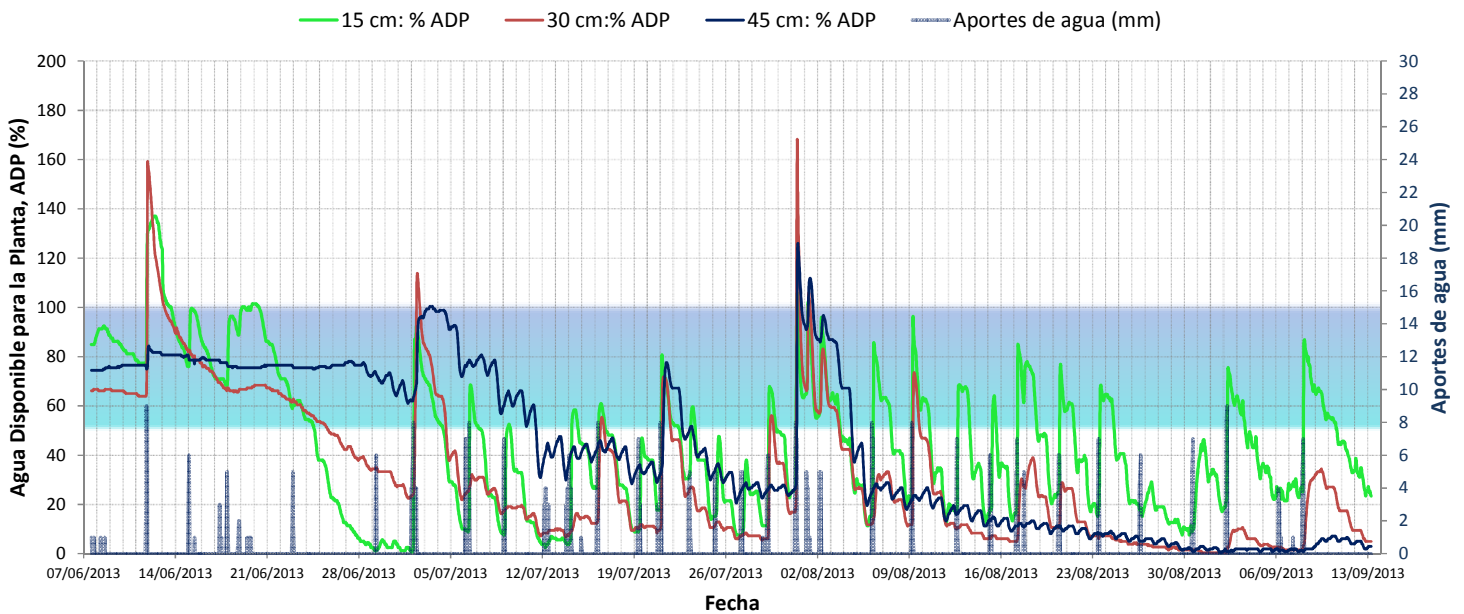
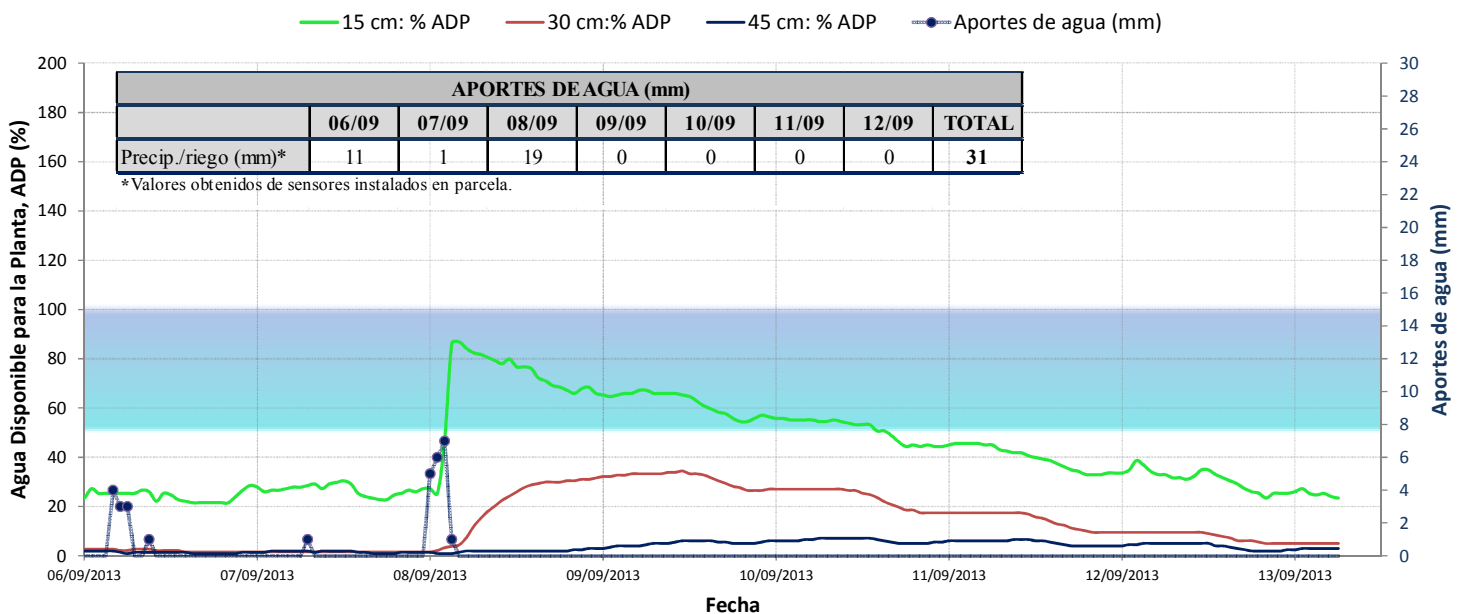
Cultivo	Riego	Tipo de suelo	Estadio fenológico (BBCH)
Remolacha azucarera	Aspersión	Franco- Arenoso	3.9. Desarrollo de la roseta. 90 % de las plantas se tocan entre las hileras

DATOS AGROCLIMÁTICOS								
	06/09	07/09	08/09	09/09	10/09	11/09	12/09	Total
ET <sub>o</sub> (mm)	3,58	3,21	2,60	3,37	3,92	4,30	3,83	24,81
K <sub>c</sub>	1,1	1,1	1,1	1,1	1,1	1,1	1,1	1,1
ET <sub>c</sub> (mm)	3,94	3,53	2,86	3,71	4,31	4,73	4,21	27,29

Recomendaciones Inforiego (ITACYL)	
Necesidades netas del cultivo Et <sub>o</sub> · K <sub>c</sub> (mm ó l/m <sup>2</sup> )	Recomendación de riego propuesta por Inforiego (Et <sub>o</sub> · K <sub>c</sub> · P <sub>e</sub> )/E <sub>f</sub> (mm ó l/m <sup>2</sup> )
27,29	34

ET<sub>o</sub>, Evapotranspiración de referencia. K<sub>c</sub>, coeficiente de cultivo para remolacha azucarera (siembra abril) para un estado de CUBIERTA 4 (100-170 días desde la siembra). ET<sub>c</sub> Evapotranspiración del cultivo. Datos proporcionados por Inforiego (ITACYL) Estación VA06 – Tordesillas (Valladolid).

Observaciones:

**Gráfica 1. HISTÓRICO DEL AGUA DISPONIBLE PARA LA PLANTA (%)**

**Gráfica 2. AGUA DISPONIBLE PARA LA PLANTA (%) DEL 23 AL 30 DE AGOSTO**

**Diagnóstico:**

Tras el riego del día 8, el suelo se recargó de agua a 15 cm y ha aumentado su contenido también a 30 cm. Actualmente a 15 cm de profundidad el suelo contiene sólo un 24% del agua disponible para la planta y vuelve a estar prácticamente seco a 30 y 45 cm de profundidad. Durante la última semana, el consumo de agua por parte del cultivo ya ha sido mucho menor, debido al cambio en las condiciones climáticas. Sería conveniente **dar un riego de unos 18 mm y después volver a regar a los 3 días (aunque probablemente este segundo riego no sea necesario, ya que se prevén precipitaciones a partir del lunes 16).**